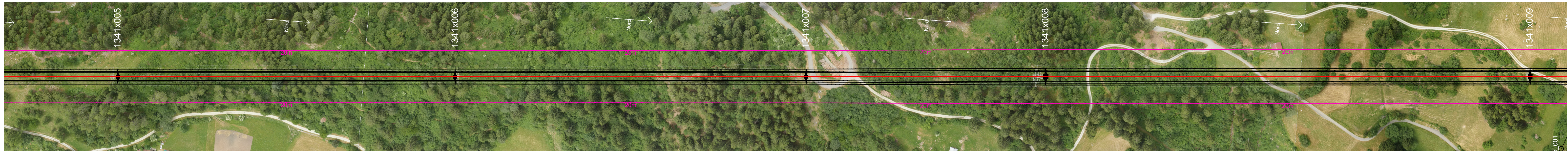
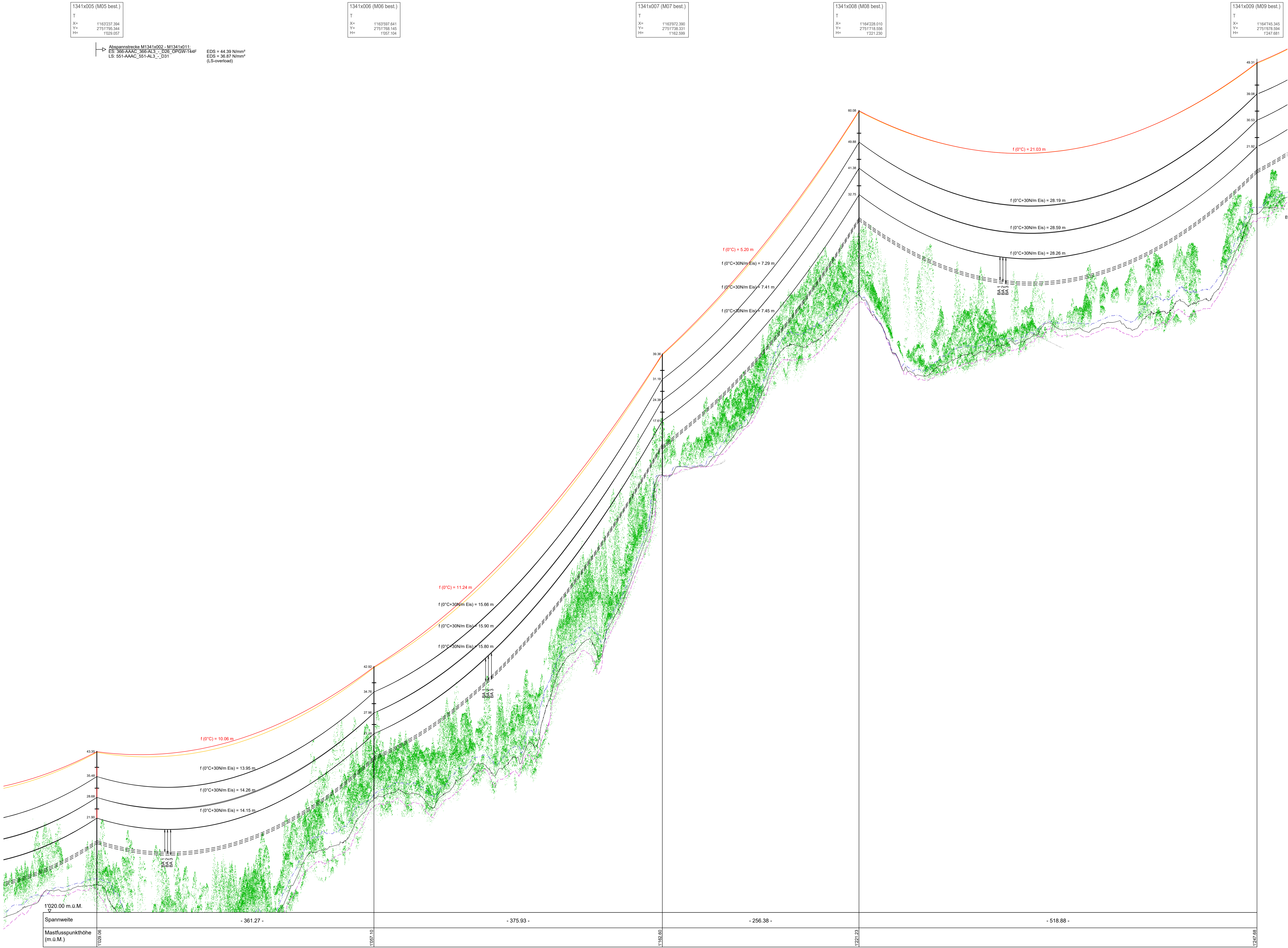


Alle Rechte, insbesondere das Vervielfältigen und Verbreiten, sind vorbehalten.  
Dieses Dokument darf in keiner Weise gänzlich oder teilweise vervielfältigt oder Dritten zugänglich gemacht werden ohne eine ausdrückliche schriftliche Genehmigung seitens Swissgrid AG.



**Legende:**

Planung	—	Gebäude Überführung bis 5m vom
Bestand	—	ausserten Leiterseil
Abbruch	—	(Leitungsbereich)
Alte vertikale Position Leiterseil	- - -	Gebäude aussenhalb
		Leitungsbereich
Ketten Zusatzgewichte	□	Strassen / Plätze
Terrain Seitenprofil 5.70m links	- - -	Hohe Vegetation
Terrain Seitenprofil 5.70m rechts	- - -	Eisenbahn
Projektionstiefe 20m von	—	
Leitungsschneise	—	

TAK: Tragabspannkette  
BA: notwendiger Bodenabstand (Bodenabstandskurve)  
BA 1: vert. SSV(Alp-Weide, Gebirgsgeb.) 7.50 m (bei 0°C + 30 Nm Eis)  
BA 2: vert. SSV(Wiesen, Acker, Freizeitanlage) 8.00 m (bei 0°C + 30 Nm Eis)  
BA 3: vert. SSV(Ortschaften, Strassen, Plätze) 8.50 m (bei 0°C + 30 Nm Eis)

Höhe über Meer → 1089.92

Phasenverlängerung 544.92

Erstseil

Durchhang 14.7m

Unterstes Leiterseil

Bodenabstandskurve

Seitenprofil

Achsenprofil

Situationsobjekt

Quellenangabe/Herkunft der Daten:  
TR1341: SG: PLS-Cad3 Export.dwg  
AV-Daten: SG: TR1341\_AV\_Daten\_20141002.dwg

Nennspannung, -frequenz:	Schams Ost	220 kV	50 Hz
	Schams West	220 kV	50 Hz
Betriebsspannung, -frequenz:	Schams Ost	220 kV	50 Hz
	Schams West	220 kV	50 Hz
Leiterseil:	Schams Ost	3 x 1x 550 AAC	
	Schams West	3 x 1x 550 AAC	
Erstseil:	1 x 366-AAAC_366-AL3_..._D26_OPGW-144f		

Ersteller <b>FGS</b> FUTURE GRID SOLUTIONS CH-5400 Baden	Ersteller Dok. Nr. <b>FGS0017.052</b> Planungsphase: N		
Dokumentenart: Längenprofil	Massstab: 1:2'000/500		
Gemeinde: Andeer, Muntogna da Schons, Rongellen, Thusis, Zillis-Reischen, Sils im Domleschg, Scharans			
Anlage / Trasse:	<b>TR1341 Bärenburg-Sils</b>		
ST529	220-kV-Ltg. Bärenburg-Sils (Schams Ost)		
ST530	220-kV-Ltg. Bärenburg-Sils (Schams West)		
Abschnitt:	<b>Mast 1341x005 - Mast 1341x009</b>		
Betreff:	<b>Sofortmassnahmen Leitungssanierung und Erdseilersatz</b>		
Erstellt Name / Datum 16.06.2025	Geprüft Name / Datum 16.06.2025	Freigegeben Name / Datum 16.06.2025	Beschreibung Änderung
Rev. 01	-	-	-
Rev. 02	-	-	-
Rev. 03	-	-	-
Prozeduren	Freileitungen	Freileitungen	Erstellt aus / Modifiziert PLS-Cad3, AutoCAD
Bewilligungsverfahren	Freileitungen	Freileitungen	Erstellt aus / Modifiziert TR1341-BAU-0052
<b>swissgrid</b>	Bleichemattstrasse 31 CH 5001 Aarau	Formel 1100x750	Seite 01